

## 熊谷市子育て世代包括支援センター

### くまっころーむ

場所：熊谷市役所6F

(土曜開庁時は1F)

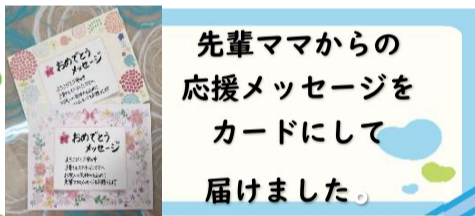
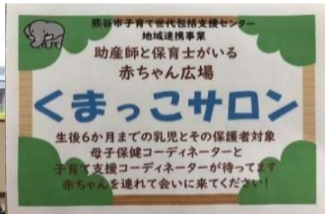
：母子健康センター

開催日：月・火・水・木・金・土

時間：8時30分～17時15分

他機関と連携し

くまっこサロンの開催や  
乳幼児健診時や新たに  
ちいさいこのおはなし会  
での出張相談の場を  
設けることができました。



先輩ママからの  
応援メッセージを  
カードにして  
届けました。

## 熊谷市利用者支援事業

### くまっぺ相談室

場所：イオン熊谷店3F

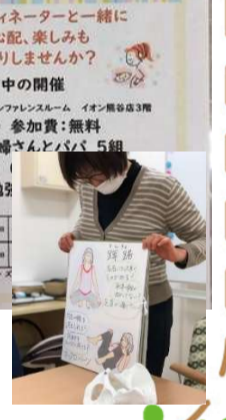
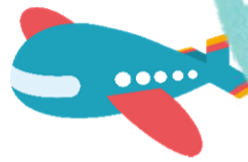
0.1.2.3さいくまっぺ広場隣

開催日：月・水・木・金・日

時間：9時30分～15時30分

相談のほかに

プレママパパ支援のサロンや  
くまがやおもちゃ病院、  
いろいろなセミナーを開催、  
多胎児親子支援もスタート、  
地域連携に力を入れました。  
ホップステップジャンプの  
特別号の編集に  
着手しました。



## 0.1.2.3さい くまっぺ広場

9:30～12:00

13:00～15:30

月・火・水・木・金・日



2019年度は、  
地域支援事業として  
「FMクマガヤ」に番組を持ち  
子育て支援のネットワークと  
各団体や拠点の紹介ができました。  
両広場には年間12,584組の  
親子が利用し  
新規登録者は900組を  
超えました

## くまっぺ 広場第2

9:30～12:00

13:00～15:30

月・水・木・金・土

